

# ALFA FR GRILLE

Pęczniejąca kratka ogniochronna

## TDS KARTA TECHNICZNA

### OPIS PRODUKTU

- odporność ogniowa 60, 120 i 240 minut
- przepływ powietrza do 80%
- maksymalne wymiary pojedynczej kratki:  
okrągłe - Ø 400 [mm];  
prostokątne – 600 x 600 [mm]

Przeciwpożarowe kratki ogniochronne **ALFA FR GRILLE** wykonane są z materiału ekspandującego pod wpływem temperatury powyżej 140°C. Pęczniejące wkłady podczas pożaru zamykają otwór wentylacyjny, nie dopuszczając do rozprzestrzeniania się ognia i dymu.

### ZASTOSOWANIE

Kratki **ALFA FR GRILLE** instaluje się w otworach wentylacyjnych w ścianach i stropach. Materiał pęczniejący w czasie pożaru wypełnia całkowicie otwór, zapobiega przedostaniu się ognia i dymu do sąsiednich pomieszczeń.

#### Ściany sztywne:

Ściana musi mieć grubość co najmniej 150mm i mieć konstrukcję betonową, z betonu komórkowego lub murowaną, o minimalnej gęstości 600kg/m<sup>3</sup>

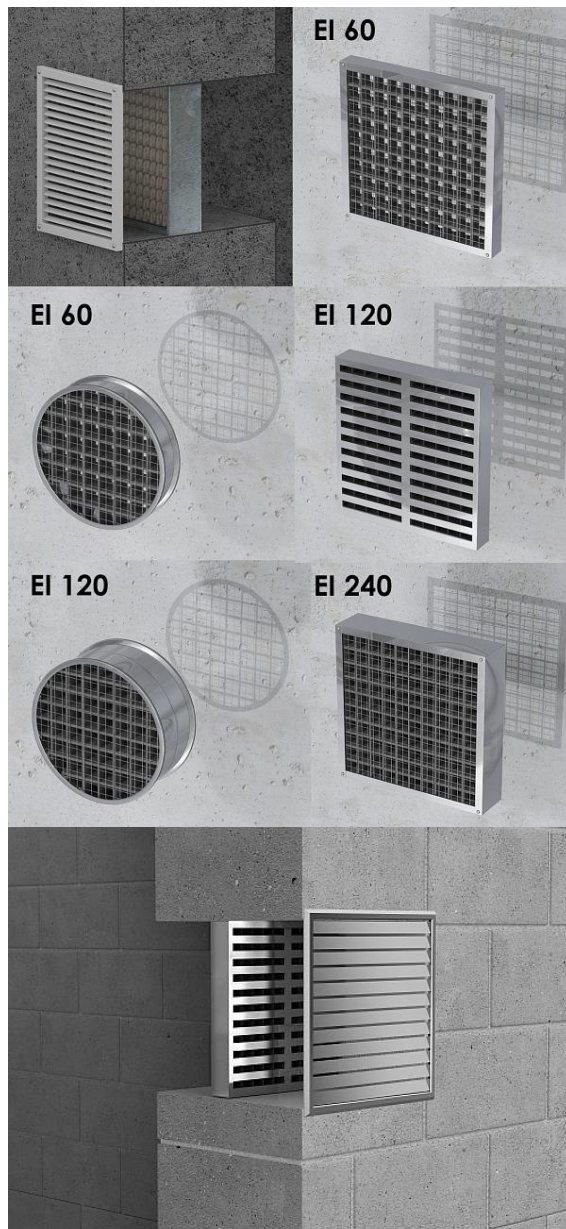
#### Stropy sztywne:

Strop musi mieć grubość co najmniej 150mm i mieć konstrukcję betonową, z betonu komórkowego lub żelbetową, o minimalnej gęstości 1700 kg/m<sup>3</sup>.

### ZGODNOŚĆ

#### Raporty z badań:

- LZP01-02646/15/Z00NP - ściana
- LZP02-02646/15/Z00NP - ściana
- LZP01-01490/16/Z00NZN - ściana
- LZP19-02580/16/Z00NZN - strop
- LZP34-02580/16/Z00NZN – strop

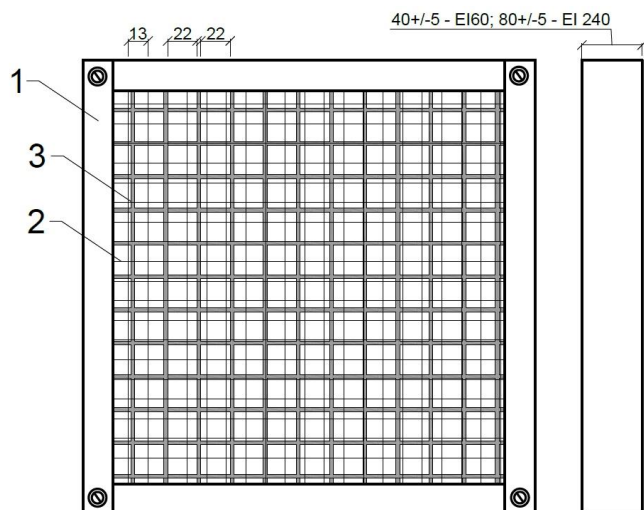


# ALFA FR GRILLE

Pęczniająca kratka ogniochronna

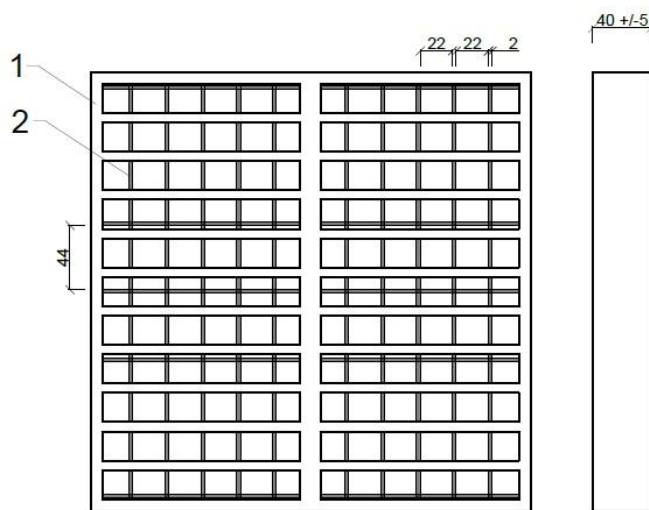
## TDS KARTA TECHNICZNA

### DOSTĘPNOŚĆ, KLASYFIKACJA OGNIOWA (KRATKA PROSTOKĄTNA)



**Rys. 1. Kratka prostokątna EI 60, EI 240**

- 1 - metalowa obudowa
  - 2 - siatka z drutu stalowego
  - 3 - wkład pęczniący
- (wymiary w mm)



**Rys. 2. Kratka prostokątna EI 120**

- 1 - metalowa obudowa
  - 2 - wkład pęczniący
- (wymiary w mm)

Wys. mm	EI 60 / Szer. mm / Nr artykułu											
	100	150	200	225	250	300	350	400	450	500	550	600
100	SOINT0019	SOINT0020	SOINT0021	SOINT0022	SOINT0023	SOINT0024	SOINT0025	SOINT0026	SOINT0027	SOINT0028	SOINT0029	SOINT0030
150		SOINT0031	SOINT0032	SOINT0033	SOINT0034	SOINT0035	SOINT0036	SOINT0037	SOINT0038	SOINT0039	SOINT0040	SOINT0041
200			SOINT0042	SOINT0043	SOINT0044	SOINT0045	SOINT0046	SOINT0047	SOINT0048	SOINT0049	SOINT0050	SOINT0051
225				SOINT0052	SOINT0053	SOINT0054	SOINT0055	SOINT0056	SOINT0057	SOINT0058	SOINT0059	SOINT0060
250					SOINT0061	SOINT0062	SOINT0063	SOINT0064	SOINT0065	SOINT0066	SOINT0067	SOINT0068
300						SOINT0069	SOINT0070	SOINT0071	SOINT0072	SOINT0073	SOINT0074	SOINT0075
350							SOINT0076	SOINT0077	SOINT0078	SOINT0079	SOINT0080	SOINT0081
400								SOINT0082	SOINT0083	SOINT0084	SOINT0085	SOINT0086
450									SOINT0087	SOINT0088	SOINT0089	SOINT0090
500										SOINT0091	SOINT0092	SOINT0093
550											SOINT0094	SOINT0095
600												SOINT0096

# ALFA FR GRILLE

Pęczniająca kratka ogniochronna

## TDS KARTA TECHNICZNA

Wys. mm	EI 120 / Szer. mm / Nr artykułu				
	100	150	200	250	300
100	SOINT0097	SOINT0098	SOINT0099	SOINT0101	SOINT0102
150	SOINT0355	SOINT0109	SOINT0110	SOINT0112	SOINT0113
200	SOINT0356	SOINT0357	SOINT0120	SOINT0122	SOINT0123
250	SOINT0358	SOINT0359	SOINT0360	SOINT0139	SOINT0140
300	SOINT0361	SOINT0362	SOINT0363	SOINT0364	SOINT0147

Dotyczy wszystkich kratki **ALFA FR GRILLE**:

Standardowy wymiar kratki:  
[SZEROKOŚĆ x WYSOKOŚĆ]

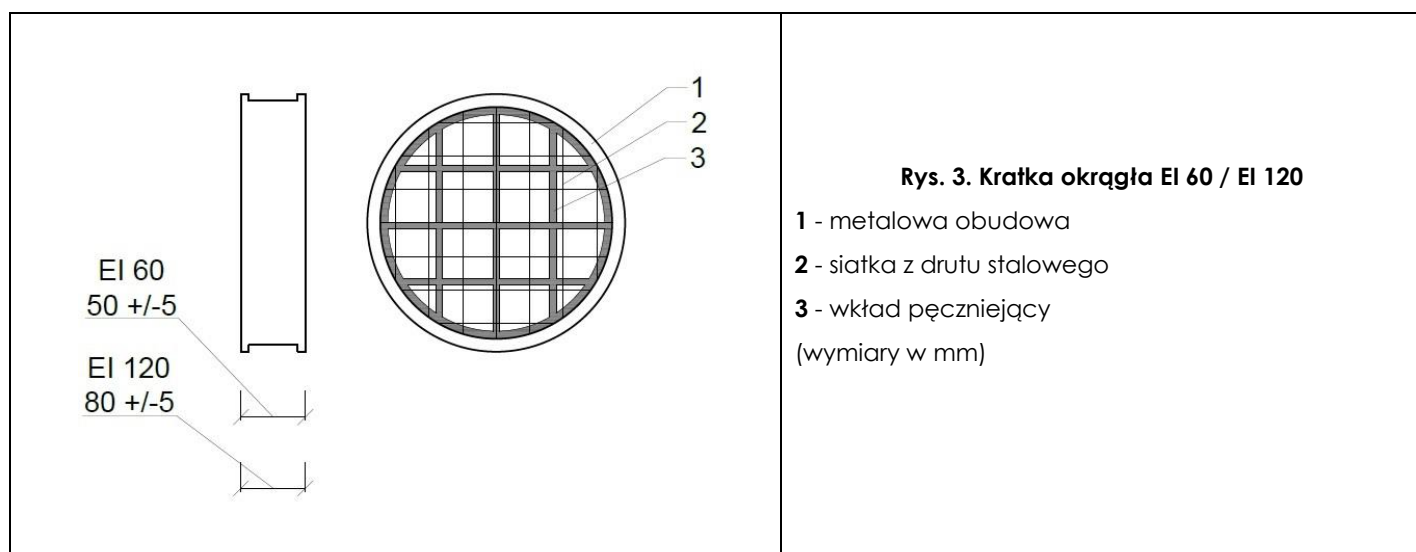
oznacza:

[WYMIAR WIĘKSZY x WYMIAR MNIEJSZY]

Istnieje możliwość zamówienia **ALFA FR GRILLE** w dowolnym wymiarze – cena ustalana jest indywidualnie.

Wys. mm	EI 240 / Szer. mm / Nr artykułu											
	100	150	200	225	250	300	350	400	450	500	550	600
100	SOINT0214	SOINT0215	SOINT0216	SOINT0217	SOINT0218	SOINT0219	SOINT0220	SOINT0221	SOINT0222	SOINT0223	SOINT0224	SOINT0225
150		SOINT0226	SOINT0227	SOINT0228	SOINT0229	SOINT0230	SOINT0231	SOINT0232	SOINT0233	SOINT0234	SOINT0235	SOINT0236
200			SOINT0237	SOINT0238	SOINT0239	SOINT0240	SOINT0241	SOINT0242	SOINT0243	SOINT0244	SOINT0245	SOINT0246
225				SOINT0247	SOINT0248	SOINT0249	SOINT0250	SOINT0251	SOINT0252	SOINT0253	SOINT0254	SOINT0255
250					SOINT0256	SOINT0257	SOINT0258	SOINT0259	SOINT0260	SOINT0261	SOINT0262	SOINT0263
300						SOINT0264	SOINT0265	SOINT0266	SOINT0267	SOINT0268	SOINT0269	SOINT0270
350							SOINT0271	SOINT0272	SOINT0273	SOINT0274	SOINT0275	SOINT0276
400								SOINT0277	SOINT0278	SOINT0279	SOINT0280	SOINT0281
450									SOINT0282	SOINT0283	SOINT0284	SOINT0285
500										SOINT0286	SOINT0287	SOINT0288
550											SOINT0289	SOINT0290
600												SOINT0291

## DOSTĘPNOŚĆ, KLASYFIKACJA OGNIOWA (KRATKA OKRĄGŁA)



Rys. 3. Kratka okrągła EI 60 / EI 120

- 1 - metalowa obudowa
  - 2 - siatka z drutu stalowego
  - 3 - wkład pęczniący
- (wymiary w mm)

# ALFA FR GRILLE

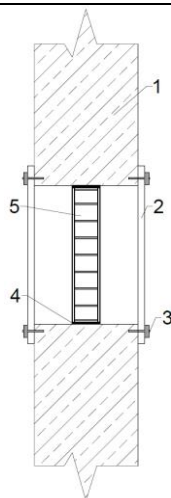
Pęczniająca kratka ogniochronna

## TDS KARTA TECHNICZNA

Odporność ogniowa	Średnica w mm / Nr artykułu										
	100	125	150	160	200	225	250	300	315	350	400
EI 60	SOINT 0001	SOINT 0002	SOINT 0003	SOINT 0297	SOINT 0004	SOINT 0005	SOINT 0006	SOINT 0007	SOINT 0298	SOINT 0008	SOINT 0009
EI 120	SOINT 0010	SOINT 0011	SOINT 0012	SOINT 0299	SOINT 0013	SOINT 0014	SOINT 0015	SOINT 0016	SOINT 0300	SOINT 0017	SOINT 0018

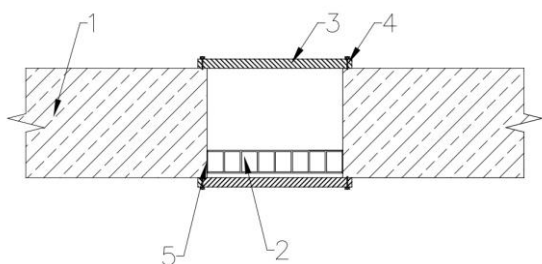
Istnieje możliwość zamówienia **ALFA FR GRILLE** w dowolnych wymiarach – cena ustalana jest indywidualnie.

### DETALE ROZWIĄZAŃ



Rys. 4. Przekrój przez ścianę

- 1 – ściana
- 2 – ostona maskująca (np. **ALFA ATG**)
- 3 – stalowe wkręty
- 4 – uszczelniająca masa ogniochronna
- 5 – kratka wentylacyjna **ALFA FR GRILLE**



Rys. 5. Przekrój przez strop

- 1 – strop
- 2 – kratka wentylacyjna **ALFA FR GRILLE**
- 3 – ostona maskująca (np. **ALFA ATG**)
- 4 – stalowe wkręty
- 5 – uszczelniająca masa ogniochronna

### SPOSÓB MONTAŻU

1. Dobrać rozmiar kratki do wielkości otworu.
2. Nałożyć niewielką ilość masy ogniochronnej (np. **ALFA MASTIC**) na kratkę wzdłuż jej krawędzi.
3. Wcisnąć kratkę do otworu.
4. Pozostałe szczeliny i ubytki uzupełnić masą ogniochronną (np. **ALFA MASTIC**).
5. Zamocować ostony maskujące (np. **ALFA ATG**) po obu stronach przegrody za pomocą stalowych wkrętów.

### TRANSPORT I PRZECHOWYWANIE

Przechowywać w warunkach suchych i chłodnych; w temperaturze od +5°C do +25°C.